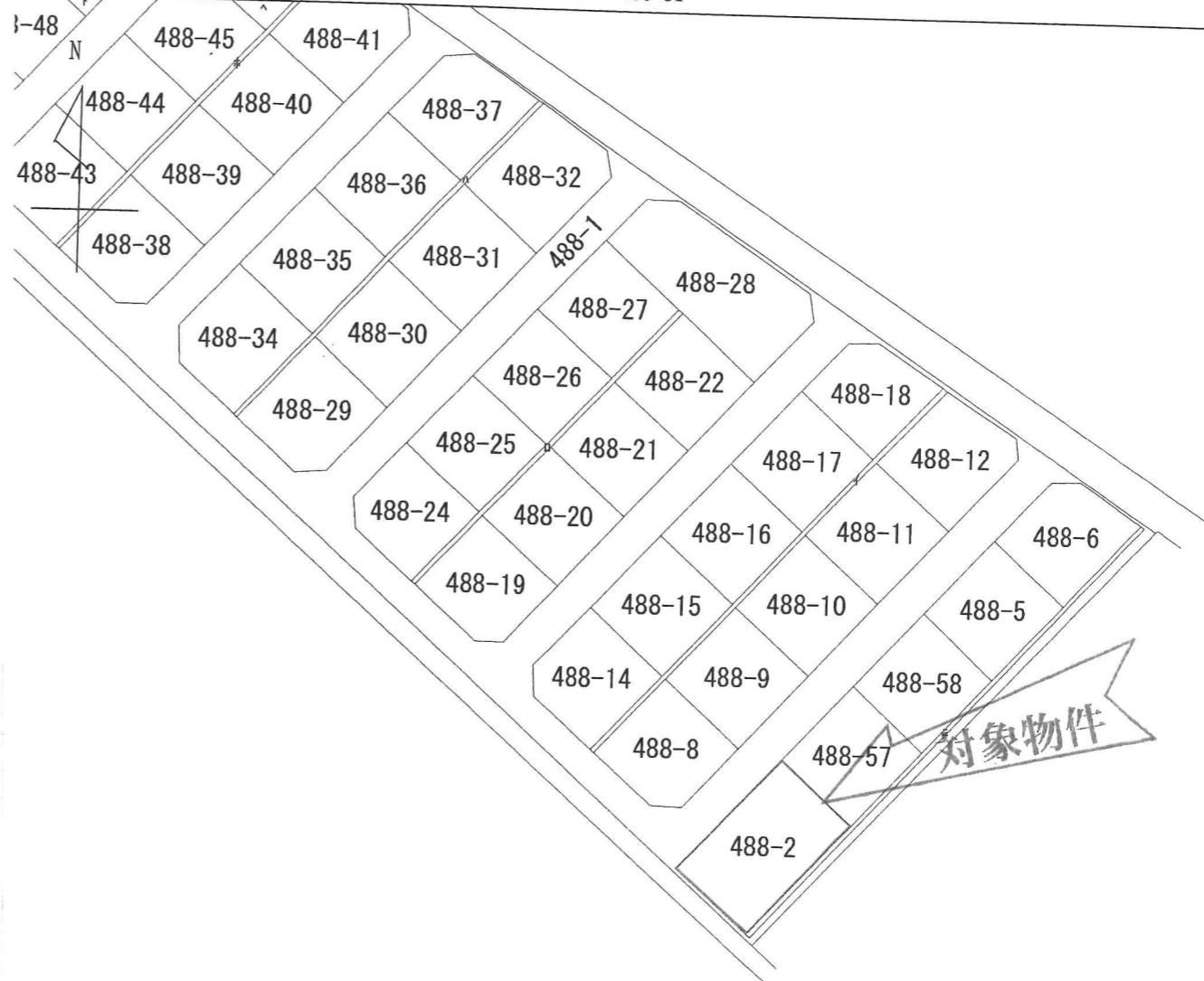


イ 488-13 ハ 488-33 ホ 488-42 ト 488-49 リ 488-1
ロ 488-23 ニ 488-7 ヘ 488-46 テ 488-51



土地

価格 700 万円

所在地 安八郡輪之内町大藪字西ノ寺448-2

土地面積 **公簿** 333.02㎡ 3.3㎡単価 (坪単価)
実測 (100.73坪) 約6.94万円

私道負担 **無**・有 (㎡) 地目 宅地

都市計画 非線引区域 用途地域 無指定

建ぺい率 60% 容積率 200%

引渡 即時・**相談** (月頃) 国土法届 要・**不要**

設備 **上水道**・**下水道**・浄化槽・都市ガス・**プロパン**

接道状況 ※西側幅員約6m公道に約21m接面

備考
 ※現状渡しです。
 ※前面道路に下水の本管があります。引込みは買主にて行って下さい。下水道受益者負担金250,000円が必要です。
 ※上水道13mm引込有～現在閉止中
 ※学区区：大藪小学校・輪之内中学校

取引態様 売主・代理・専属専任媒介・専任媒介・**一般媒介**

岐阜県知事 (4) 第4399号
東洋産業株式会社 不動産部
 〒503-0202 安八郡輪之内町大藪35番地
 TEL : (0584) 69-4519 FAX : (0584) 69-2907 <http://www.toyo-sangyo.net>

確認	確認
担当	
吉村	
090-6760-8695	

地番区域見
大藪

